



# 自然素材を活用したエコ&ロハスな住環境 エコバウリフォーム・ニュース

2月号

エコロジー & 建築生物学の応用

## 「今年のスギ花粉は少ない」と言う予測です。

日本人の3人に1人が何らかのアレルギーを持つといわれています。今年のスギ花粉は少な目という予報が出されました。それでもアレルギー患者数は簡単には減少しないといわれています。なぜ...花粉も重要なアレルゲンですが食事や日常生活から起因する他のアレルゲンとの合併症です。食材の農薬や添加物、お弁当の防腐剤などの化学物質がアレルゲンとなるからです。室内空気はどうでしょう。食事と水は1日に約2kg摂取され空気は約20kgもあり9割は室内で寝ている間も摂取され続けます。空気中の真菌類カビ・ダニ・ペット由来のアレルゲンは目に見えません。つい心配だから抗菌剤・カビ防止剤・消臭スプレーをシュッとひと吹き...閉切った部屋では、目に見えないこれら化学物質が体内に入りひどいアレルギー反応を誘発したり花粉症を激化させています。アジュバンドという合併症状です。



“さわやか空気”のイメージとは程遠い複雑な化学物質「抗菌・消臭・芳香剤」の使用には細心の注意が必要。食品と同様成分ラベルの確認を！

### シックハウスを検証

建築基準法改正でシックハウス対策としてクロルピリホス（防蟻剤）禁止とホルムアルデヒド（塩ビクロスの防カビ剤・合板フローリングの接着剤など）の使用制限、換気の義務付がされ

建材などホルムに対し驚くほど前向きに取り組みられました。しかし、ホルムが他の化学物質に置き換わっただけで決して安全とはいえません。厚生労働省は建築でよく使われるパラジクロロベンゼン・アセトアルデヒド等13化学物質に室内濃度指針値を設定しました。人が不快と感じる臭いは、化学物質が毒性を発揮する値とほぼ一致するという事からこの指針値は設定されています。例えば、有名なホルムアルデヒドの指針値は0.08ppmです。Ppmとは百万分の1%。つまり銀行に100万円預けてたった1円の金利がつく。この様に、ごく微量な化学物質の濃度でも人体に悪影響を及ぼす危険があるというものです。住まいの安全性は、今後ますます重要となるでしょう。

### “シックハウス診断士”って何!?

アレルギーや「化学物質過敏症」といわれる身体的な問題を解決してくれるのはお医者さんで医学的処置が施されます。これに対し、原因が主に建物に起因する「シックハウス症候群」の問題解決にあたるのがシックハウス診断士の役割です。具体的な活動は、医師などの専門家とシックハウスや化学物質過敏症などの方との間に入り協力、アドバイスしたり、適切な住まい方家具・カーテン・日曜生活用品などの購入の具体的アドバイス、室内空気質や水質、化学物質・カビダニの測定と結果分析を行ないます。栃木県内では現在、5人のシックハウス診断士（1級）と30名のシックハウス診断士補（2級）が登録されています。

シックハウス診断士協会 <http://www.sicklife.jp/>



シックハウス症候群とバウビオロジー講座のDVD差し上げます。  
左：北里大学坂部教授  
右：東大柳沢教授監修

## いろいろなエコ企業をご紹介します！

### CO2でエコ・クリーニング 超臨界炭酸ガス・クリーニング

#### クリーニングを根底から変えるシステムを開発

衣替えにクリーニングはつきもの。仙台のタカノというクリーニング屋さんには二酸化炭素CO2を装置で加熱「超臨界状態」にして秒速360℃で汚れを洗剤を使わず落とします。東北大学の超臨界溶媒工学研究センターにCO2でクリーニングをする装置があると聞き新井教授と開発したそうです。CO2のほとんどを回収して再利用するので大気中に放出する心配が少ないエコクリーニングの時代の幕開けを予感させます。

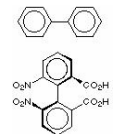


写真：装置の中でCO2が汚れを落とす

#### 3月いっぱいまでモニター募集

アトピー性皮膚炎や化学物質過敏症の人に限りモニターを募集。アンケート回答・実費原価・送料負担が条件です。  
<http://www.takanogroup.co.jp/> まで

通常のドライクリーニングの成分としては、パラジクロロベンゼン・デカン類・パークロロエチレンという化学物質がよく検出されます。ドイツではパークロロエチレンによる産物が指摘され、業界はすでに規制されています。クリーニング後は、よく通気させてから着用しましょう。



## 地震情報が...リアルタイムで見れる!

本日の関東の地震状況(東大) 弊社ホームページトップから簡単にアクセスできます。

耐震補強は最低費用で最大効果を！ 好評につき2月も受付いたしました。  
2万円/ヶ所 標準工事では6箇所取付で12万円です。1月には17件様が取付けました!  
木造2階建在来工法の補強方法です。



スイス山脈からとれる100%自然素材のスイス漆喰で「塗り壁リフォーム」しませんか？アップルでどうぞ。



ECOBAY REFORM

リフォームアップル自治医大店  
URL <http://www.reform-apple.com>

リフォームアップル自治医大店

☎0120-393-897  
栃木県下野市祇園1-20-1 〒329-0434  
(自治医大駅東口・足銀すぐそば)  
☎0285-44-8208 (fax共通)

ホームページで実例を多数ご紹介中。