



自然素材を活用したロハス&エコな住環境 エコバウリフォーム・ニュース

4月号

エコロジー & 建築生態学の応用

江戸時代から豊かな「茅葺の里」は全国的に美しい 茨城・八郷町 - 昔ながらの茅葺民家が残る

八郷町（石岡市）は江戸時代から豊かな地域で栃木県南～1.5時間程の場所。多くの家が500坪前後の屋敷に主屋、長屋門、隠居屋納屋、蔵など多くの建物が今も62棟残り、全国でも美しい茅葺建築が見れる地区です。この茅葺マップは八郷町観光協会で見える。

見学の際は家人に一言挨拶してから伺いましょう。

八郷町観光協会 電話 0299-43-1111（商工観光課）

「八郷町茅葺屋根保存会」との交流会

第3回「地元保存会」と「日本民家リサイクル協会」の交流会が開催され私も30余名のボランティアと共に現地入りしました。平成16年設立の「八郷町茅葺屋根保存会」は、茅葺民家所有者、茅葺職人、茅刈ボランティア、筑波大学の安藤教授と

生徒達がメンバーとなっている会ですが石岡市と八郷町の合併で予算が見直されるなど厳しい状況だそうです。全国一とも言われた「筑波流茅手」の茅葺職人の技術継承も職人の高齢化と後継者、茅場減少の問題も抱える。「今やらないと茅葺は永遠に失われる。農村の風景や文化を残すのが使命だと思っています」と木崎会長は話す。

アップルは若手茅葺職人野村氏を応援いたします。

JMRA「日本民家再生リサイクル協会会員（株）アップル 大竹清彦

茅葺のボランティアに参加してみませんか？「日本民家再生リサイクル協会」は現在1700余名の全国組織です。アップルでは日本の原風景を保存するさまざまな活動に積極的に参加しております！

「エコの先端をいく文化を取り戻す」ビンテージリフォーム江戸時代木材を再利用するのは当り前の時代。それがいつしか捨てる文化に変わってしまった。究極のエコはそのままの形で出来るだけ長く使う

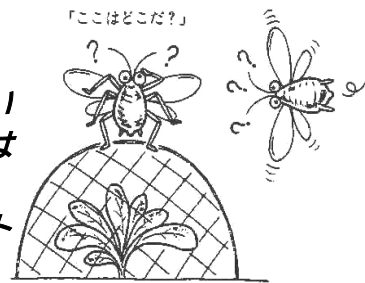
ビンテージリフォームそんな私達の考えが詰まったコンセプト・リフォームを推進中！



とてもロハス&エコなライフワークをご紹介します！

4月・渋田さんの少しでも自給自足の有機野菜づくり！

ネットで害虫&病気対策をしよう！小松菜など「葉もの」にネットがけしましたか？野菜作りで避けて通れない害虫と病気。発生しやすい害虫の生態を調べよう！昼間活動するアブラムシは色や触感で誘引される。被覆すると中は暗く誘引効果が減る。匂いに反応する害虫もいるからネット対策はこの時期欠かせません。



今年は暖かいからドンドン育つ

通年よりも早めに種まきしてもOK。植えたら毎日観察し害虫対策しよう！

インゲン・枝豆・モロヘイヤにトライしよう！

インゲンは酸性を嫌うので木炭・石灰を土によく混ぜよう！枝豆は日当たりが良くないと実が付かない。

1ヶ所2粒づつ30センチ間隔で種まきする。覆土は3センチ程度。鳥が狙っているので注意しよう！

ビタミンたっぷりのモロヘイヤの種は小さいので筋蒔きに。その後20センチ間隔で間引き丈が30センチになったら先端を摘み、横に延ばすと収穫が増えます。

さあ！この夏、美味しい「オ・ガニック野菜」を家族で楽しもう！水はけ・保湿抜群の土「ルーフソイル」はアップルで好評販売中！

2007・足尾の植樹・ボランティア募集！

日時：4月21日（土）7:00出発
午後にはハイキングを計画中です！



足尾に100万本の木を植えよう！
お問い合わせは、リフォーム・アップルまで。
立松和平さんに合おう！

今年12年目。昨年参加1300名・4500本の植樹。100万本の植樹に参加しませんか？

ロハス・デザイン&エコロジー・リフォーム リフォームアップル自治医大店
ECOBAY REFORM
 リフォームアップル自治医大店
 URL <http://www.reform-apple.com>
 ☎0120-393-897
 栃木県下野市祇園1-20-1 〒329-0434
 (自治医大駅東口・足銀すぐそば)
 ☎0285-44-8208 (fax共通)
 ホームページで実例を多数ご紹介中。