

ありがとうございます!

秋の外装塗装キャンペーン!

【外壁】

★外壁塗装はアースカラーがお勧め!! 濃い色や原色系はごめんなさい!

レギュラー
セラミック配合 アクリル塗料
64万円《税別》
建坪 30 坪台

アップグレード
セラミック配合 ウレタン塗料
74万円《税別》
建坪 30 坪台

スーパーグレード
セラミック配合 シリコン塗料
84万円《税別》
建坪 30 坪台

【屋根】も一緒に!
+ パラソーモ屋根遮熱塗装
32万円《税別》
建坪 30 坪台

*屋根のみ塗装は別途足場代がかかります

9月施工中
外壁サイディング張り
玄関ドア入れ替え



施工例: 下野市ク「リーントウン」S様邸

10月施工
スペイン漆喰左官及び
スイス漆喰ローラー塗り



施工例: 野木ローズタウンO様邸

完成しました!!
9月完成
屋根遮熱塗装・外壁塗装・浴室増築



増築部分
浴室トイレ
を広くしました

施工例: 下野市ク「リーントウン」O様邸

《軽量金属屋根の葺き替え》《屋根のカバー工法》

金属屋根がトップに! (43%)

5年に一度の住宅金融支援機構の調査
2位、スレート瓦 33%
3位、陶器瓦 19%

長寿命な部品の交換とメンテ
雨樋交換・破風板・板金巻き・軒裏改修

屋根(カバー工法)
ガルバリウム鋼板



雨樋(縦・横)

耐震!
軽量!
断熱!

施工: 野木ローズタウン

*重量級の瓦屋根は

Before 屋根重量 135 kg / 坪

After 屋根重量 20 kg / 坪

安心

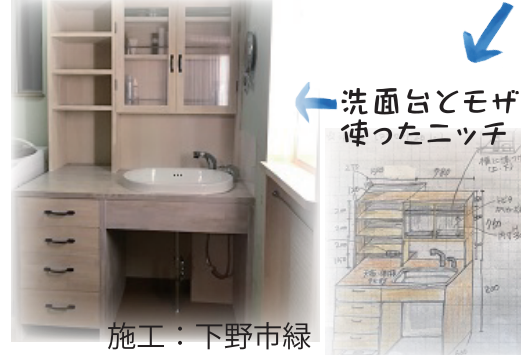


新しい屋根材
防水シート
新しく下地材とりつける

従来の屋根材
除去

洗面室 / 押入れ・オーディオTV / 玄関収納

普通の洗面台から造作の木製収納に入替えました。用途に応じた高さの棚、コンセントを設けオシャレに使いやすく。



Before

お気に入りの
タイルと木の
洗面台で



洗面台とモザイクタイルを使ったニッチ

施工: 下野市緑

押し入れ&TV&AD



テレビ&オーディオ&食器&etc...
壁面収納で抜群のスッキリ感。

「床の間」が物置きになっているわ。。というお宅は多いと思います。そんな時はいつぞ物入れにして、棚を設け、今もっている小さなタンスも活用。通気する扉を付けて、換気も確保。



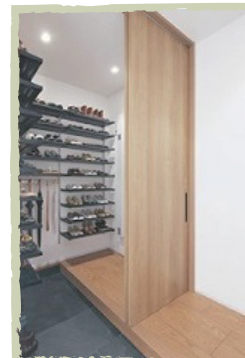
「和室の押し入れ」が使いにくいという声をよく耳にします。天袋も高くて奥行きがあり届かない... そんな時は、天袋を壊し、クローゼット型にして吊り下げ形式に変えましょう。

シューズクローク



非常用

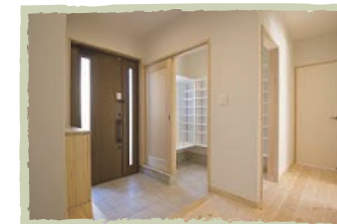
靴・スリッパ・傘・アウトドア用品・非常持ち出し用品等、玄関廻りにあると便利なものを作ろうクロークや棚を作って、収納し普段から気持ちよくスッキリ安全に過ごせる様にしましょう。



玄関を仕切ってクロークにする



今ある壁を利用して棚を造り付ける



玄関を仕切ってクロークにする



玄関脇のスペースを利用して棚を造り付ける