



キヨサン

外壁カバー工法 《外張り断熱リフォーム》今ある壁に重ねて張る!

After 軽量 断熱 耐候 防音 耐冷害性



金属製外壁材は、金属板とアルミミネートに断熱材がサンドイッチ、一体化されていて、**超軽量設計**もちろん住みながらリフォームできます



金属製外壁材 / 塗装高耐久 GLメッキ鋼板+断熱材+アルミミネート



施工：下野市グリーンタウンS様邸

一緒に玄関ドアも取替え。カギをかけたまま通風できる

施工：野木ローズタウンY様邸

我慢しないでっ! 寒暖の少ない家にリフォームしよう!

玄関ドア

1DAYリフォーム

冬の寒い玄関を暖かくして1年中快適に。玄関ドアや窓といった開口部からは、住まい全体の半分の熱が逃げています。



★昭和っぽい引き戸 寒い!

断熱・通風ドア



熱の出入りが大きい玄関ドア断熱性、気密性の高い玄関ドアに交換することで保温効果がアップします。

通風タイプなら開けたまま採風が可能。防犯面でも安心。熱気や湿気を逃がします。



工期通常 1日〜2日

勝手口ドア

通風・断熱



★寒い寒い勝手口ドア

「断熱・通風勝手口ドア」



施工：野木町M様邸

キッチンリフォームに併せて、勝手口ドアも交換。日差しが届け明るくさわやかなキッチンに。断熱仕様で冬場暖かく。勝手口も防犯対策をしっかりしましょう。ドアを開けたまま換気のできる通風タイプはとっても便利です。

窓

断熱・遮熱

暑さの7割、寒さの6割は窓が原因。二重サッシやエコガラスで暖かく過ごしましょう。

二重窓にすると断熱・遮熱・結露防止・防音効果が得られます



体感温度18℃



体感温度14℃

「暖かさを逃がさない」



ペアのエコガラス使用 二重窓 内窓を付ける

ガラスを替える

間仕切り

LとDとK 階段部屋

リビングとダイニングキッチンをゆるやかに仕切って使いやすく。暖かい空気を階段から逃がして無駄にしないようにやさしく仕切る。



施工：小山市S様邸

「軽い素材で間仕切り」



施工：野木町F様邸 OPENにした状態 階段 使わない夏は脇までスライド

ほかほか

玄関と廊下間に仕切り(4枚建具)ガラスの代わりにポリカーボネートを使っているので軽く暖かい

床と壁が変われば人生が変わる



エリー

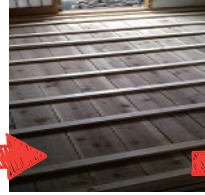
* 床暖房で足を暖かく



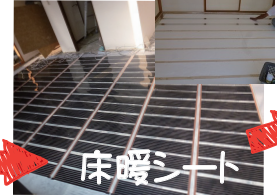
「栃木の冬」は北国より危険!!



和室の施工例です



床暖シート



床暖シート



施工：下野市K様邸

たみを上げ断熱材を入れ床暖シートを敷く



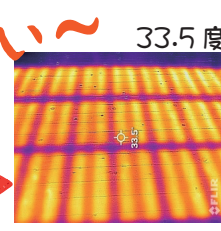
Before



After

ヒノキの床板(床暖房)

施工：下野市Y様邸



サーモグラフィ

暖かい〜 33.5度



床暖&レッドシダーの天井

こんまり®片づけを終えれば人生が変わる

片づけを終えたあと、何をしたいですか



「一度片づけたら元に戻らない」近藤麻理恵さんが生み出した片づけ法です。片づけを通して内面を見つめる事で、どういふモノに囲まれて生きたいのか、自分の価値観を発見する手掛かりになります。



「ときめきで選ぶものを選ぶ」選ぶ事を何回も重ねる事により、選択の価値観が変わってきます。キャリアや人間関係等すべての選択において大きな変革をもたらします。ものと真剣に向き合う事によって、不思議と自分の価値観がだんだん見えてきます。ときめきで選んだものは大切に使うようになり、次のお買い物でもきっとものを手に取ると感覚が違っていることと思います。



はじめは衣類から...

自分の持っている衣類(全部)の山をみて、ショックをうけましょう

♡片づけの5つのステップ

- 1、「理想の暮らし」を考える
- 2、「モノ別」に片づける
- 3、「ときめき」で判断する
- 4、「正しい順番」で片づける
- 5、「あらゆるものの定位置」を決める



お問合せ エリー S=こんまり® 片づけコンサルタント <https://konmariryu-ellie.amebaownd.com/>

立てて収納♡

自治医大で唯一「地域のリフォーム工務店」 土・日も営業・水曜休業

(株)アップル 下野市祇園 1-20-1 TEL/FAX 0285-44-8208 www.reform-apple.com



今年も大変お世話になりました 年末年始休業日は12/29〜1/5でございませす 来年もどうぞよろしく お願い申し上げます

